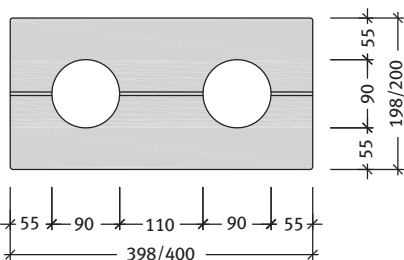
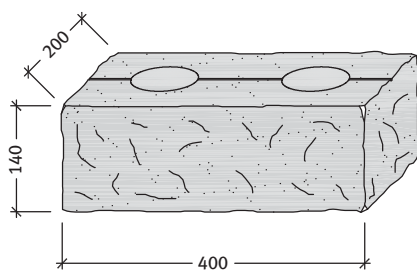


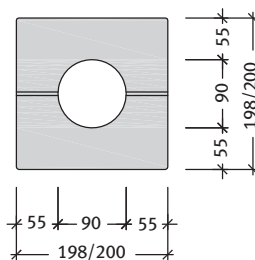
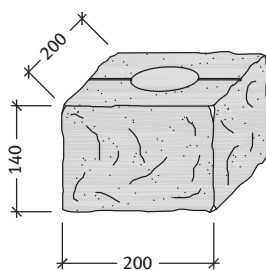
CASTELLO kerítés



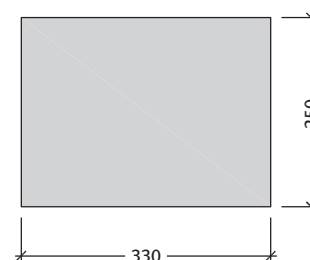
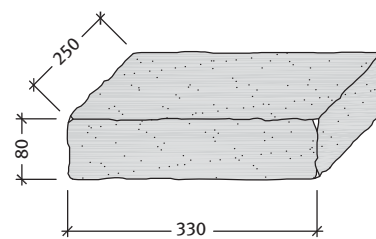
Castello antikolt kerítéselem és fedlap



Castello normálkő



Castello félkő



Castello fedlap

| Megnevezés | Méretek | | | db/m ² / db/fm | db/kg |
|-----------------------------|-----------|-----------|----------|--------------------------------------|------------|
| | Szélesség | Hosszúság | Magasság | | |
| Normálkő 40 x 20 x 14 cm | 200 mm | 400 mm | 140 mm | 17,85 db/m ² 2,5 db/fm | 20,1 kg/db |
| Félkő 20 x 20 x 14 cm | 200 mm | 200 mm | 140 mm | 35,8 db/m ² 5 db/fm | 11,7 kg/db |
| Fedlap 33 x 25 x 8 cm | 250 mm | 330 mm | 80 mm | 12,12 db/m ² 3-4 db/fm | 15,4 kg/db |

Tulajdonságok:

- egyenetlenül töredezett élek
- egymáshoz igazított méretű elemek révén jól variálható
- a Castello antico-val és más Semmelrock térkőrendszerekkel jól kombinálható
- építhető fuga nélkül, de hatásosabb fugázva!
- fagyálló (nem sóálló)

Színek:

- homok-sárga, antikolt (2 szín keverve)
- vörös-barna, antikolt (2 szín keverve)
- szürke-fekete, antikolt (2 szín keverve)

Megjegyzés:

- megfelelő betonnal történő kiöntés C20/25
- vasalás és csömöszölés a beépítés során
- murvából kevert beton használata és a gyenge beton minőség az elemek töréséhez vezethet, ezért ezek használata tilos!
- oldalt nyíló nagykapu nem szerelhető az oszlopokra

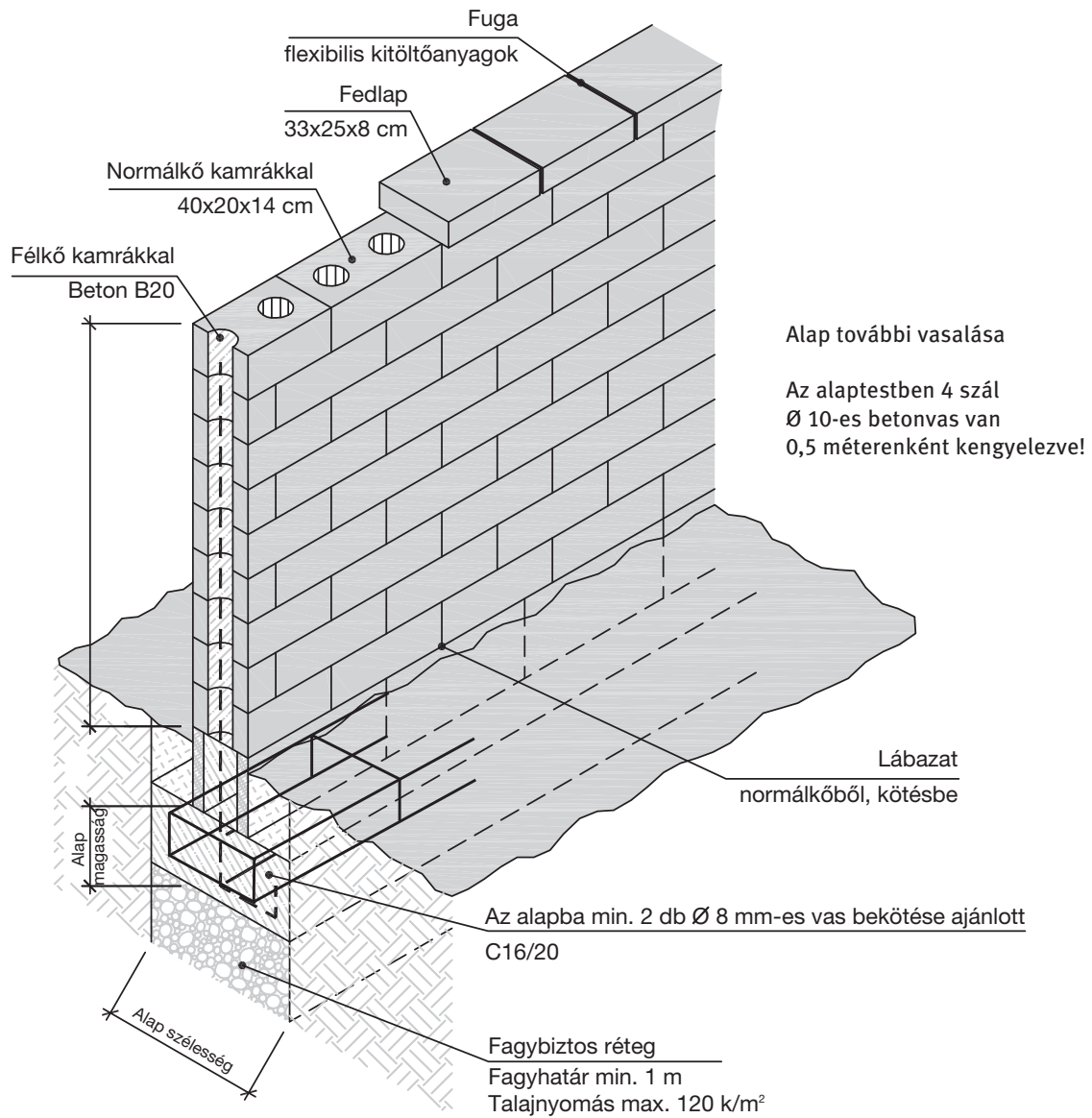
Alkalmazási területek:

- telekhatárolás
- szabadon álló kerti- és díszítőfalak
- kerítések
- dekoratív oszlopok
- pillérek
- rögzített lépcsők oldalsó határolása
- épített grillezők és ülőhelyek
- magasztott ágyások

Kombinálható:

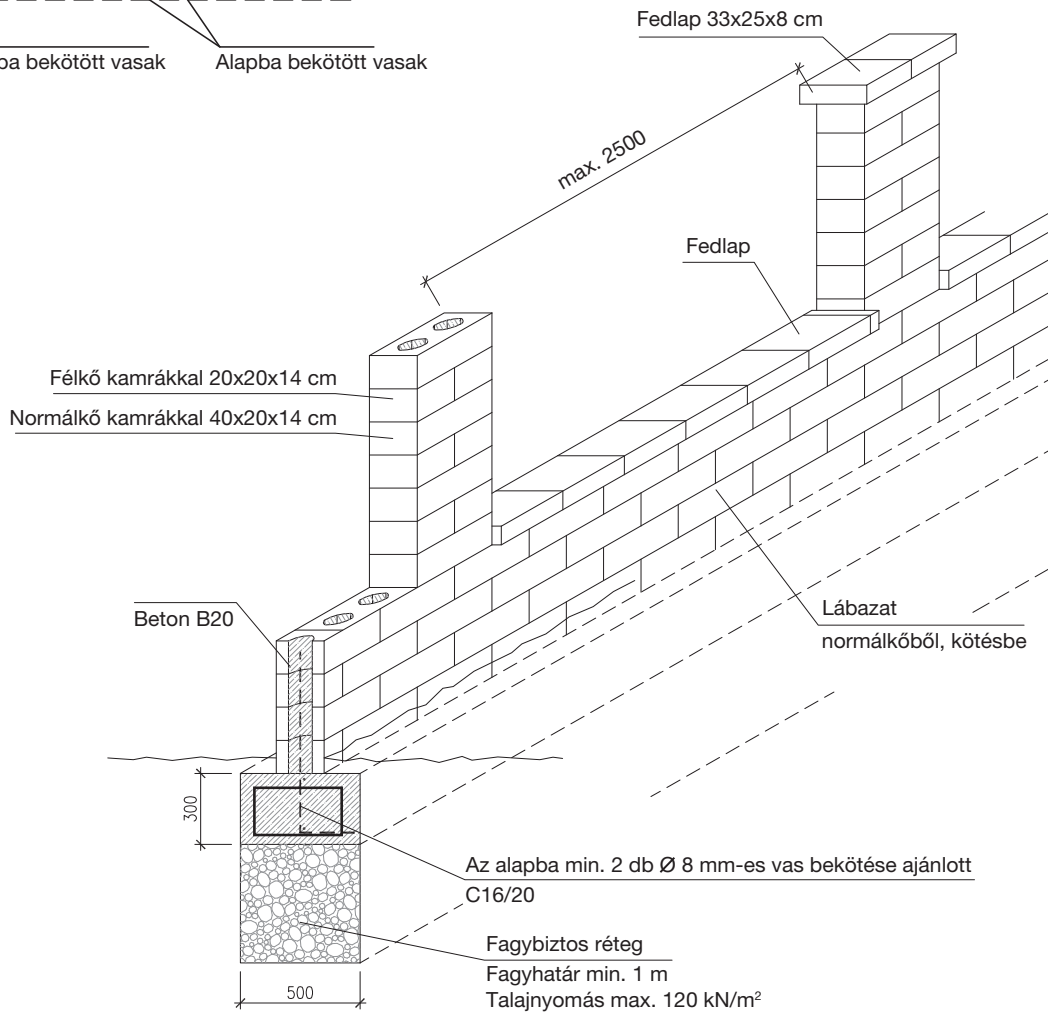
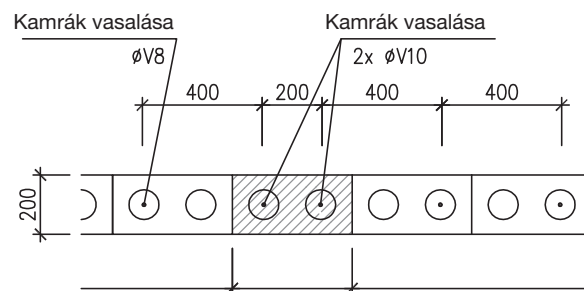
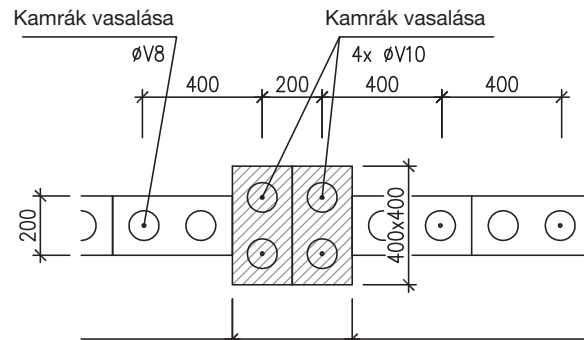
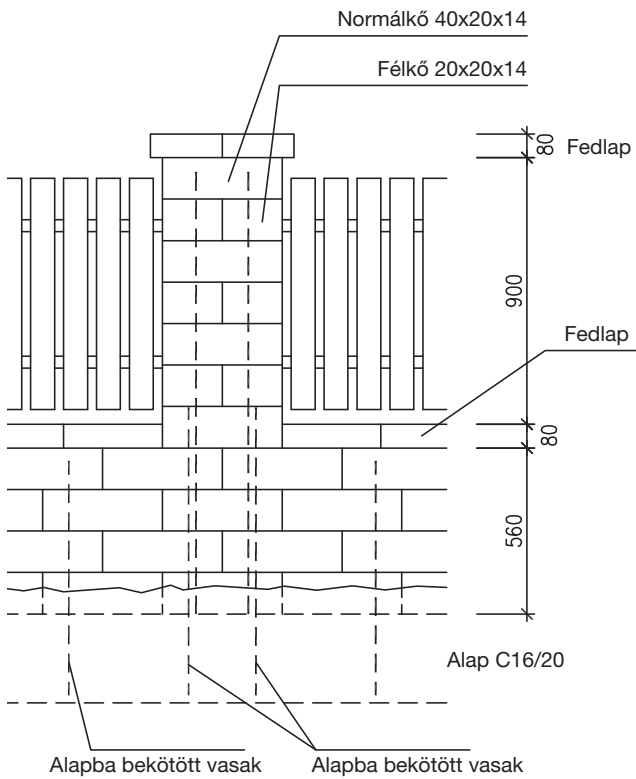
- Castello antico térkő
- Castello szegély

Szabadon álló falak kivitelezése

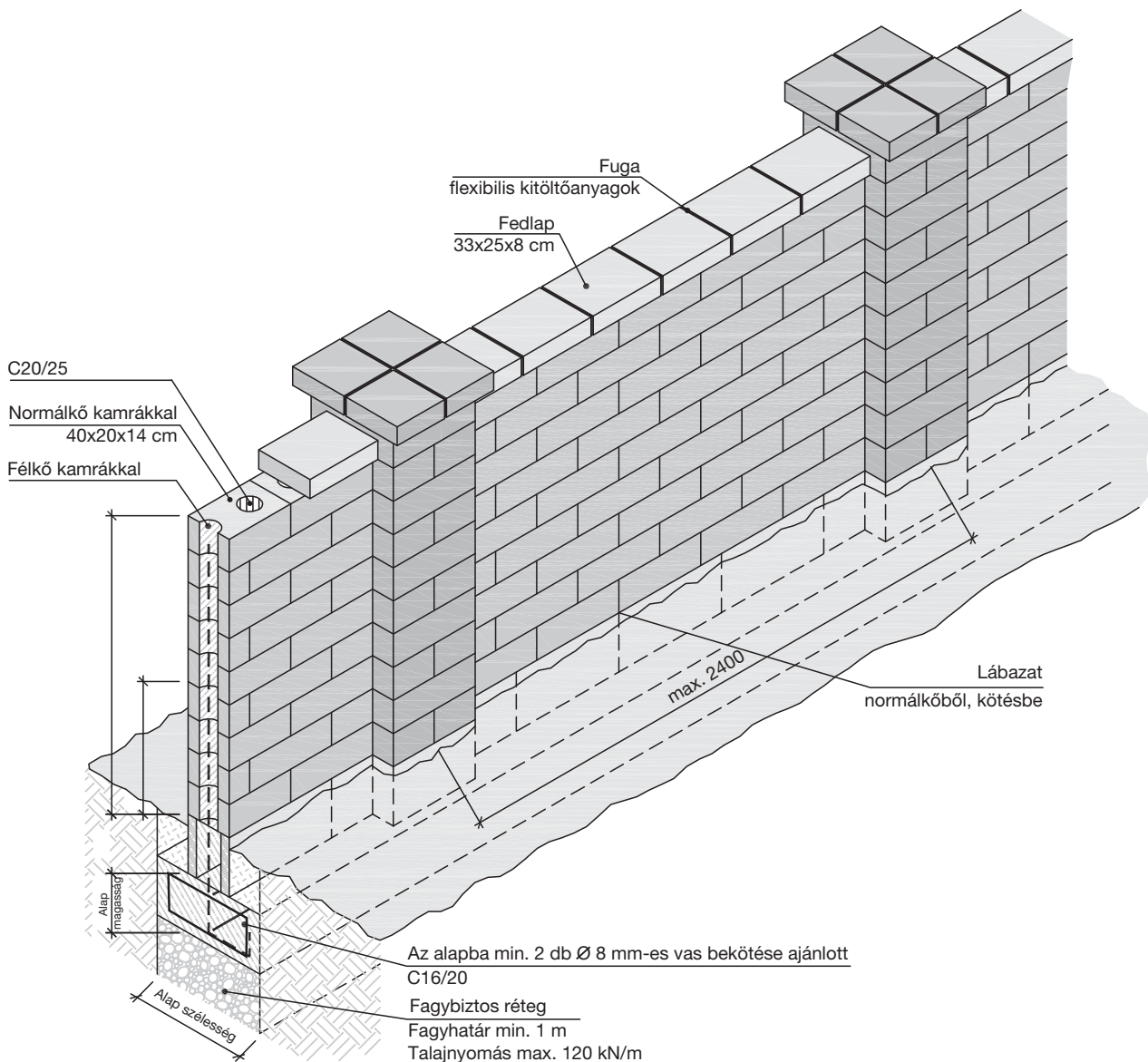


| Alap magasság | Alap szélesség | Alap vastagság | Minden kamrát vasalni kell! |
|---------------|----------------|----------------|-----------------------------|
| 1,26 m | 0,40 m | 0,25 m | - |
| 1,40 m | 0,40 m | 0,30 m | +1 vas |
| 1,54 m | 0,50 m | 0,30 m | +1 vas |
| 1,68 m | 0,55 m | 0,30 m | +1 vas |
| 1,82 m | 0,55 m | 0,40 m | +1 vas |
| 1,96 m | 0,60 m | 0,40 m | +1 vas |
| 2,10 m | 0,60 m | 0,40 m | +2 vas |
| 2,24 m | 0,65 m | 0,40 m | +2 vas |
| 2,38 m | 0,65 m | 0,40 m | +2 vas |
| 2,52 m | 0,65 m | 0,40 m | +3 vas |

Szabadon álló falak oszlopos megerősítésének kivitelezése



Pillérek, oszlopok, mezők kivitelezése



Lépcsők kialakítása

